

WSKAZANIA LICZNIKA

KOD

W lewym rogu wyświetlacza pojawiają się kody. Każdy kod oznacza inne wskazanie licznika.

Dla klientów rozliczanych w grupie taryfowej G11

- 15.8.0 wielkość zużycia energii elektrycznej w kWh
- 15.6.0 moc maksymalna, którą klient pobrał w danym okresie rozliczeniowym (np. w bieżącym półroczu – przy rozliczeniu 6 miesięcznym)
- 0.2.2 grupa taryfowa, dla której zaprogramowany jest licznik, czyli G11

Dla klientów rozliczanych w grupie taryfowej G12

- 0.9.1 aktualny czas (gg:mm:ss - godzina, minuta, sekunda)
- 0.9.2 aktualna data (rr-mm-dd - rok, miesiąc, dzień)
- 15.8.0 sumaryczna wielkość zużycia energii elektrycznej
- 15.8.1 wielkość zużycia energii elektrycznej w strefie „A” czyli tzw. dziennej
- 15.8.2 wielkość zużycia energii elektrycznej w strefie „B” czyli tzw. nocnej
- 15.6.0 moc maksymalna, którą klient pobrał w danym okresie rozliczeniowym (np. w bieżącym półroczu – przy rozliczeniu 6 miesięcznym)
- 0.2.2 grupa taryfowa, dla której zaprogramowany jest licznik, czyli G12

TYP LICZNIKA

NUMER SERYJNY

ROK PRODUKCJI

STAŁA IMPULSOWA LICZNIKA

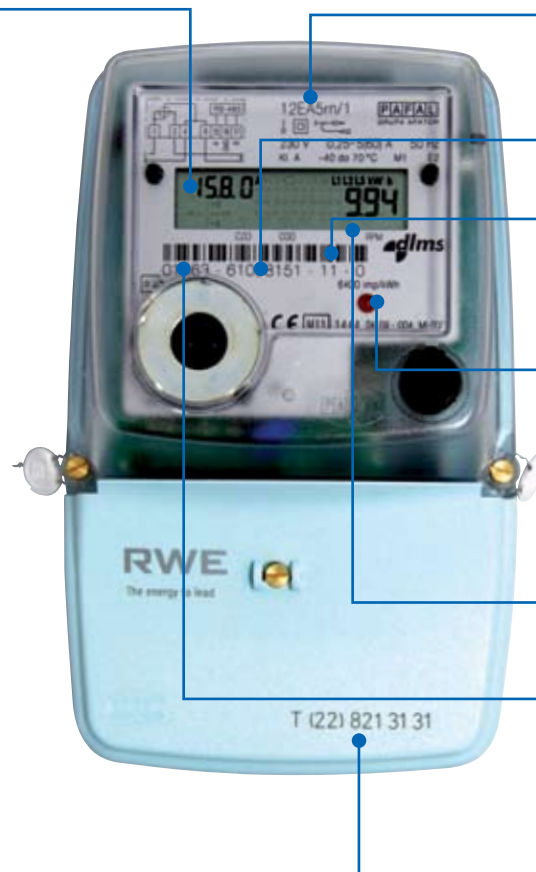
Świecąca na czerwono dioda. Gdy pulsuje, oznacza to, że w lokalu pobierana jest energia elektryczna.

WSKAZANIE LICZNIKA

NUMER KATALOGOWY

CAŁODOBOWA INFOLINIA

Numer telefonu, pod którym można zgłaszać wszelkie uwagi, np. dotyczące funkcjonowania sieci.



Licznik dla klientów, korzystających z instalacji trójfazowej.



Kody są tu identyczne jak dla licznika instalacji jednofazowej.