

## WSKAZANIA LICZNIKA

### KOD

W lewym rogu wyświetlacza pojawiają się kody. Każdy kod oznacza inne wskazanie licznika.

#### Dla klientów rozliczanych w grupie taryfowej C11

- 15.8.0 wielkość zużycia energii elektrycznej w kWh
- 15.6.0 moc maksymalna, którą klient pobrał w danym okresie rozliczeniowym (np. w bieżącym miesiącu – przy rozliczeniu miesięcznym)
- 0.2.2 grupa taryfowa, dla której zaprogramowany jest licznik, czyli C11

#### Dla klientów rozliczanych w grupie taryfowej C12a i C12b

- 0.9.1 aktualny czas (gg:mm:ss - godzina, minuta, sekunda)
- 0.9.2 aktualna data (rr-mm-dd - rok, miesiąc, dzień)
- 15.8.0 sumaryczna wielkość zużycia energii elektrycznej
- 15.8.1 wielkość zużycia energii elektrycznej w strefie „A” czyli przy C12a szczytowej, przy C12b dziennej
- 15.8.2 wielkość zużycia energii elektrycznej w strefie „B” czyli przy C12a pozaszczytowej, przy C12b nocnej
- 15.6.0 moc maksymalna, którą klient pobrał w danym okresie rozliczeniowym (np. w bieżącym miesiącu – przy rozliczeniu miesięcznym)
- 0.2.2 grupa taryfowa, dla której zaprogramowany jest licznik, czyli C12a i C12b

### TYP LICZNIKA

### NUMER SERYJNY

### ROK PRODUKCJI

### STAŁA IMPULSOWA LICZNIKA

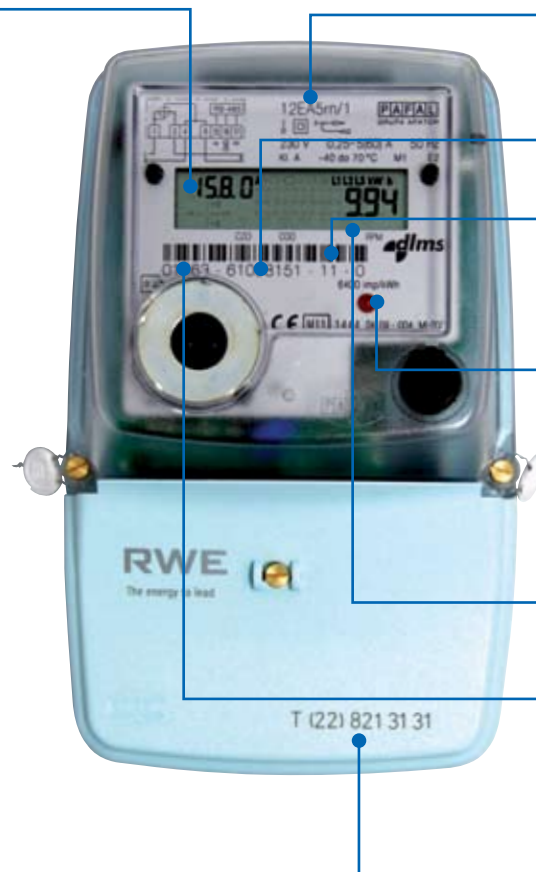
Świecąca na czerwono dioda. Gdy pulsuje, oznacza to, że w lokalu pobierana jest energia elektryczna.

### WSKAZANIE LICZNIKA

### NUMER KATALOGOWY

### CAŁODOBOWA INFOLINIA

Numer telefonu, pod którym można zgłaszać wszelkie uwagi, np. dotyczące funkcjonowania sieci.



Licznik dla klientów, korzystających z instalacji trójfazowej.



Kody są tu identyczne jak dla licznika instalacji jednofazowej.