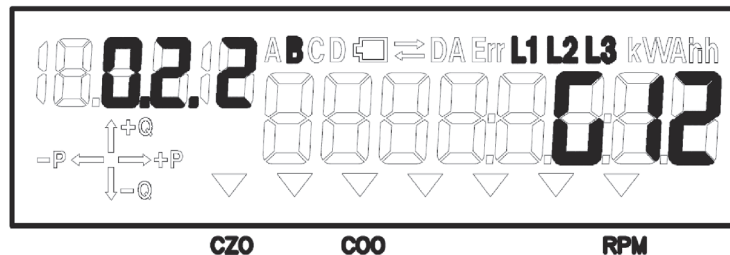


WSKAZANIA LICZNIKÓW EA5, NEO1 i EC3 WRAZ Z ODMIANAMI - SKRÓCONA INSTRUKCJA

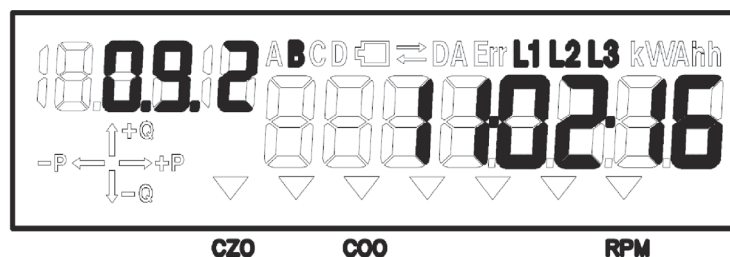
ZASTOSOWANIE

Liczniki elektroniczne służą do pomiarów bezpośrednich energii elektrycznej czynnej w sieci jednofazowej dwuprzewodowej oraz trójfazowej czteroprzewodowej. Liczniki są wyposażone w układ pomiarowy mierzący i sumujący energię pobraną w 4 strefach czasowych A, B, C, D. Strefy czasowe są sterowane wewnętrznym przełącznikiem czasowym. Układ pomiarowy dodatkowo oblicza uśrednioną wartość mocy czynnej i zapamiętuje jej największą wartość w okresie rozliczeniowym. Obudowa licznika z przezroczystą osłoną jest wykonana z niepalnych tworzyw sztucznych, spełnia odpowiednie wymagania szczelności i posiada elementy do nakładania cech legalizacyjnych.

OBJAŚNIENIA KODÓW OBIS – wyświetlanych przez liczniki EA5, NEO1 i EC3 z odmianami g,r,n,1:



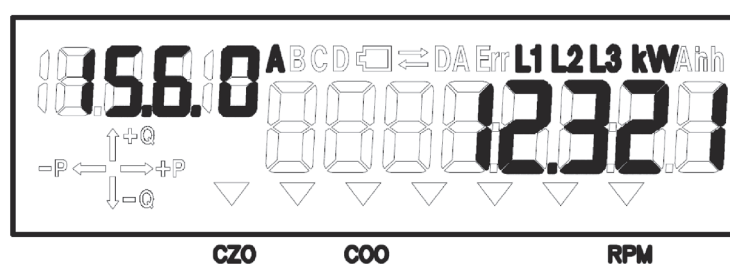
0.2.2 – nazwa taryfy energetycznej w której jest zaprogramowany licznik (G12) pomiar energii w strefie B



0.9.2 – aktualna data (rr-mm-dd – rok, miesiąc, dzień) pomiar energii w strefie B

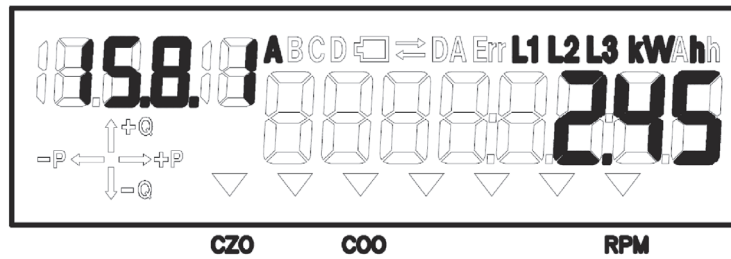


0.9.1 – aktualny czas zegara (h – gg:mm:ss – godzina, minuta sekunda) pomiar energii w strefie B

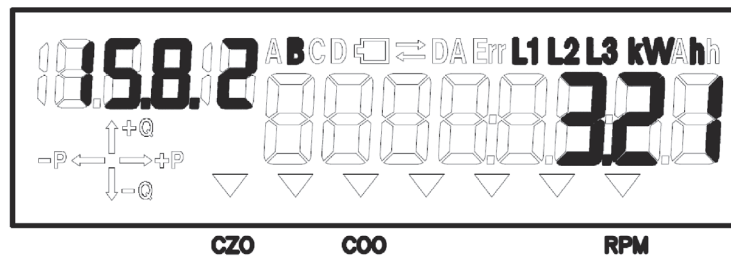


15.6.0 – moc maksymalna bieżącego okresu (kW, 3 cyfry i 3 miejsca po przecinku) pomiar energii w strefie A

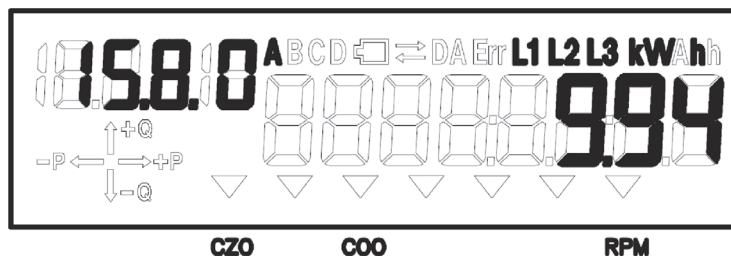
WSKAZANIA LICZNIKÓW EA5, NEO1 i EC3 WRAZ Z ODMIANAMI - SKRÓCONA INSTRUKCJA



15.8.1 – energia czynna całkowita w strefie A (kWh, 6 cyfr i 2 miejsca po przecinku) pomiar energii w strefie A



15.8.2 – energia czynna całkowita w strefie B (kWh, 6 cyfr i 2 miejsca po przecinku) pomiar energii w strefie B



15.8.0 – energia czynna całkowita sumaryczna (kWh, 6 cyfr i 2 miejsca po przecinku) pomiar energii w strefie A

Uwaga: na wyświetlaczu liczników jednofazowych typu EA5 i NEO1 obecność napięć fazowych wyświetlana jest jako L1

OPIS WSZYSTKICH SEGMENTÓW NA WYŚWIETLACZU LCD.

